

D:\STUDIO\projekti\FPP1.0_FASADA_KABINETI\IND_Masstab03.D_PZ1_inar 1911 - Nordi ARH 1F

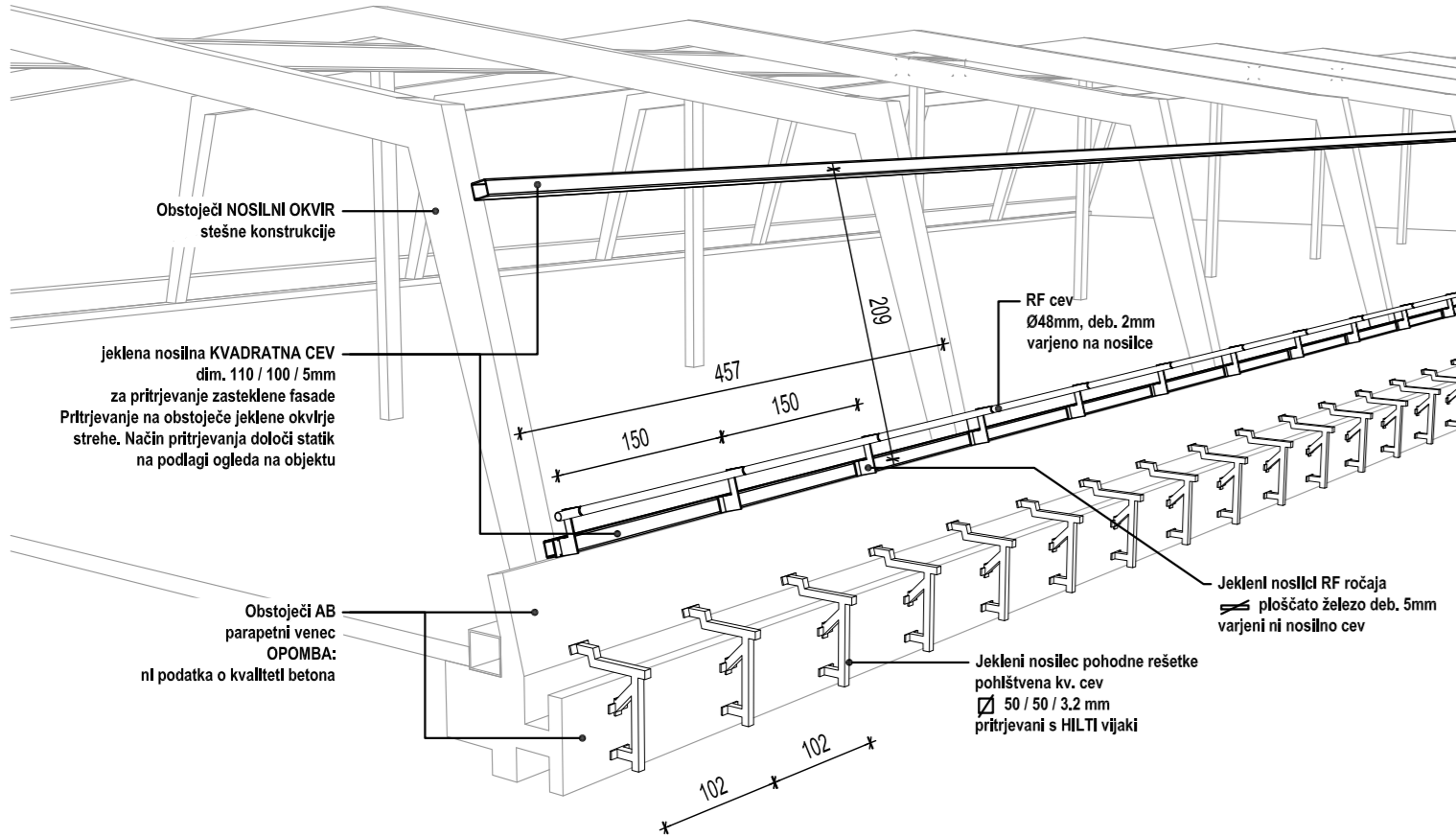
Thu, 23 Apr 2015 - 2:58pm

07.D_FPP_20_PZ1 (F_102-2015_1) JEKLENE KONSTRUKCIJE FASADE.dwg

Društvo X = 500mm, Društvo Y = 250mm, A40,250x2

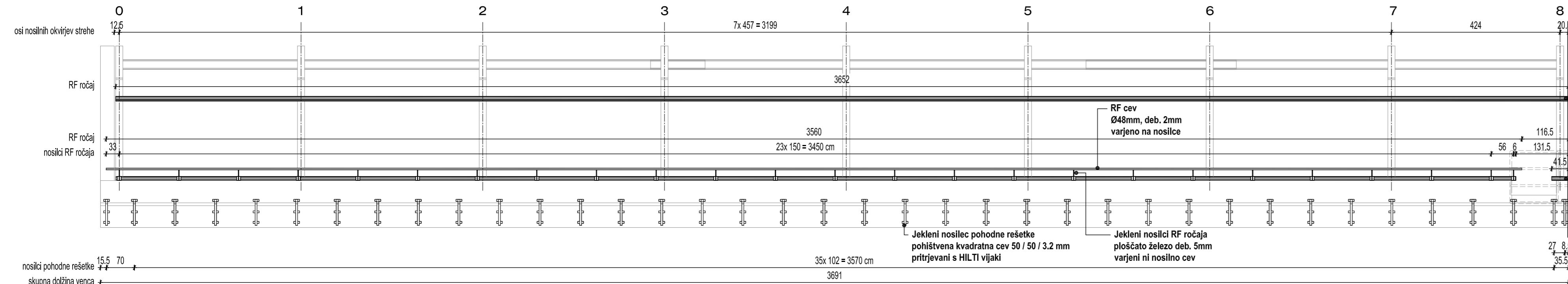
HEMA - 3D POGLED

1:75



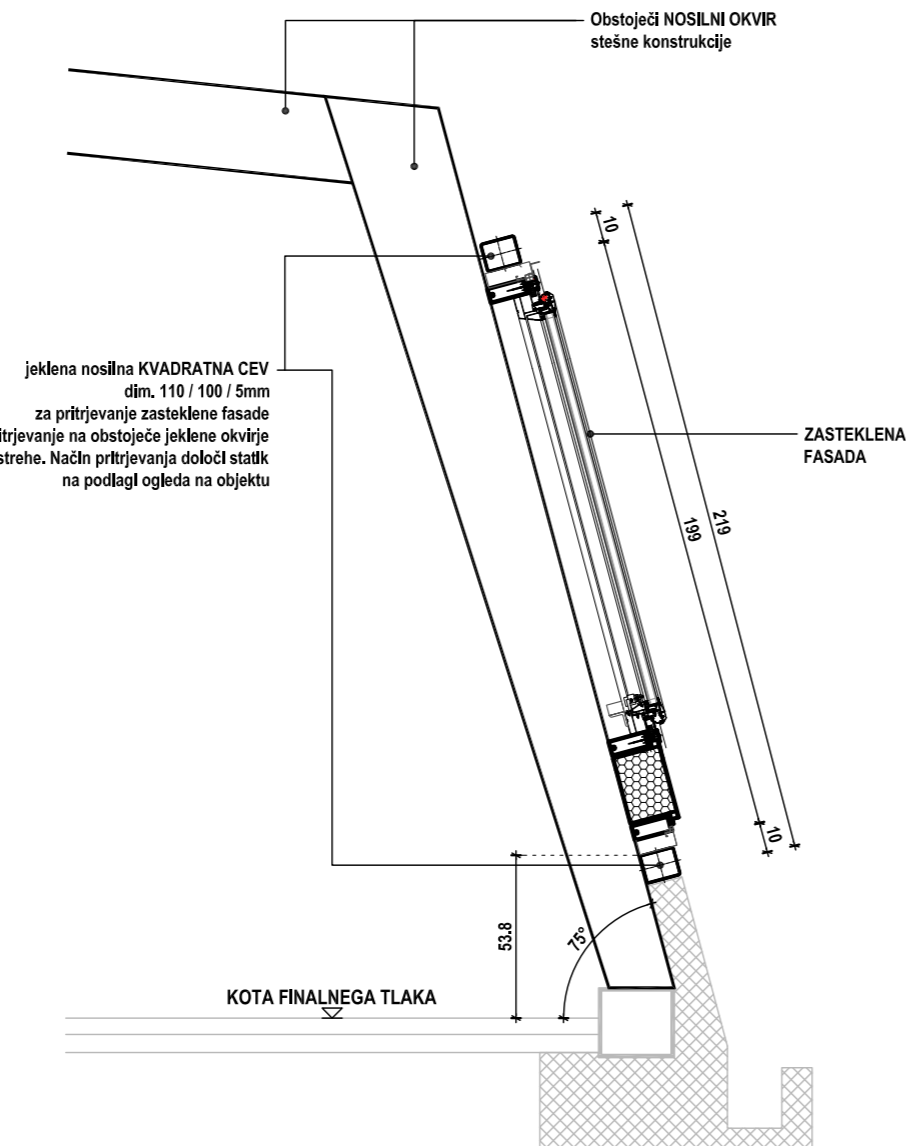
POGLLED (JEKLENI KONSTRUKCIJSKI ELEMENTI)

1:75



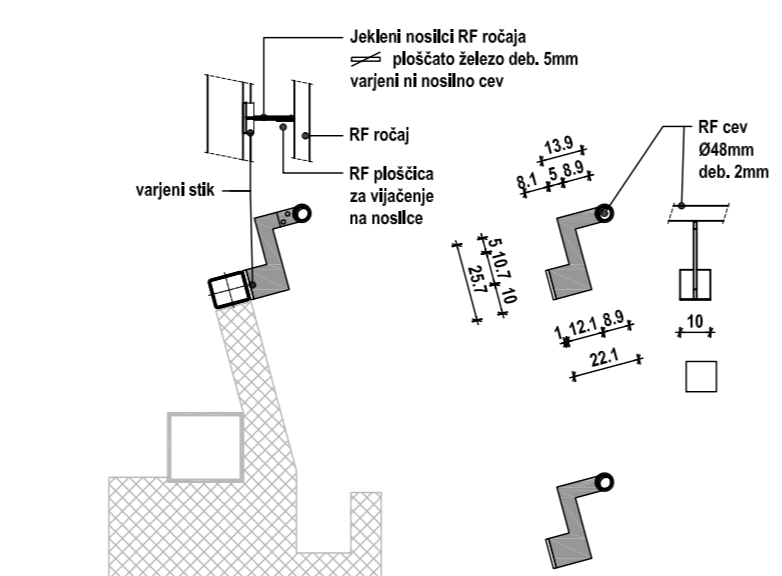
HEMA - 3D POGLLED

1:25



JEKLENI NOSILCI RF ROČAJA

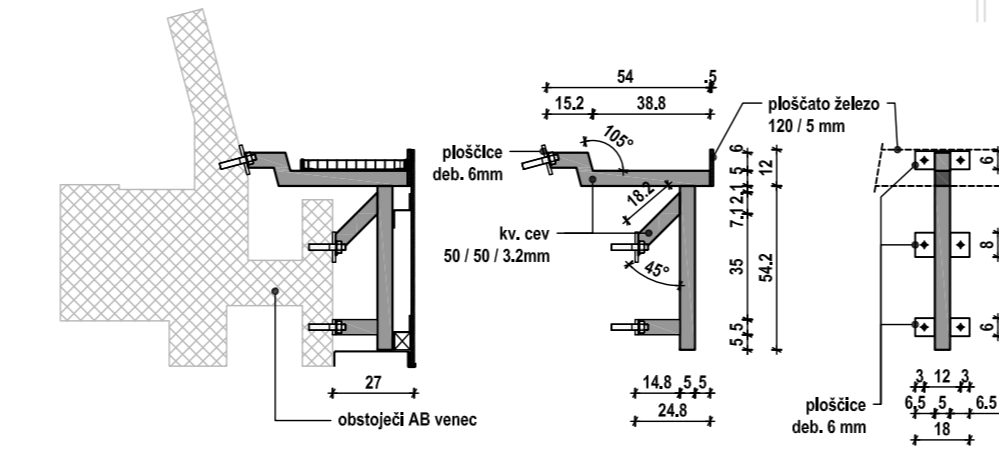
1:25



JEKLENI NOSILCI POHODNE REŠETKE

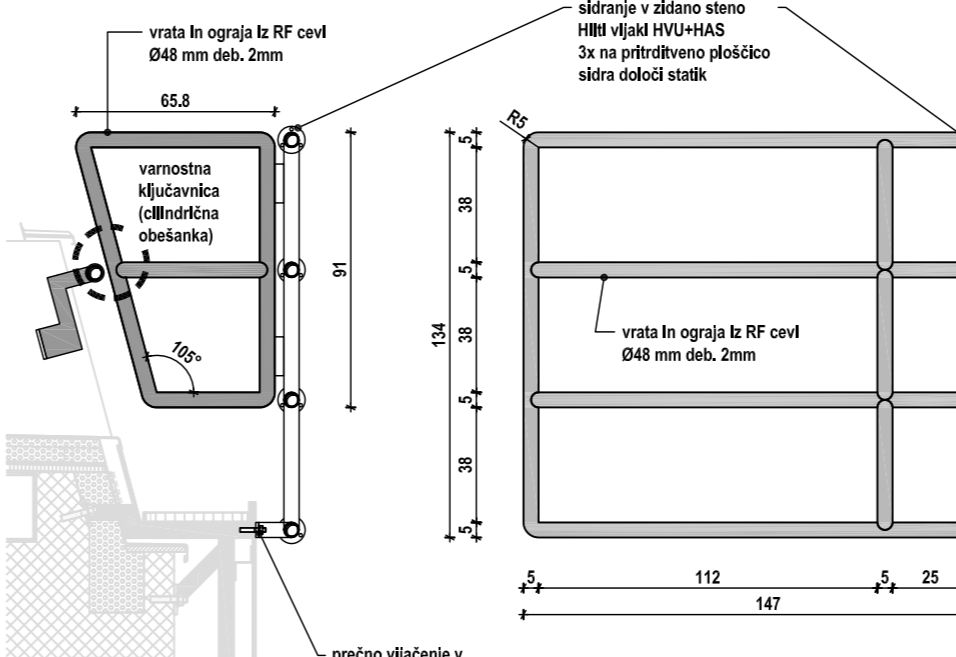
pritrjevanje s HILTI vijaki, tip vijaka določi statik na podlagi ogleda na objektu

1:25



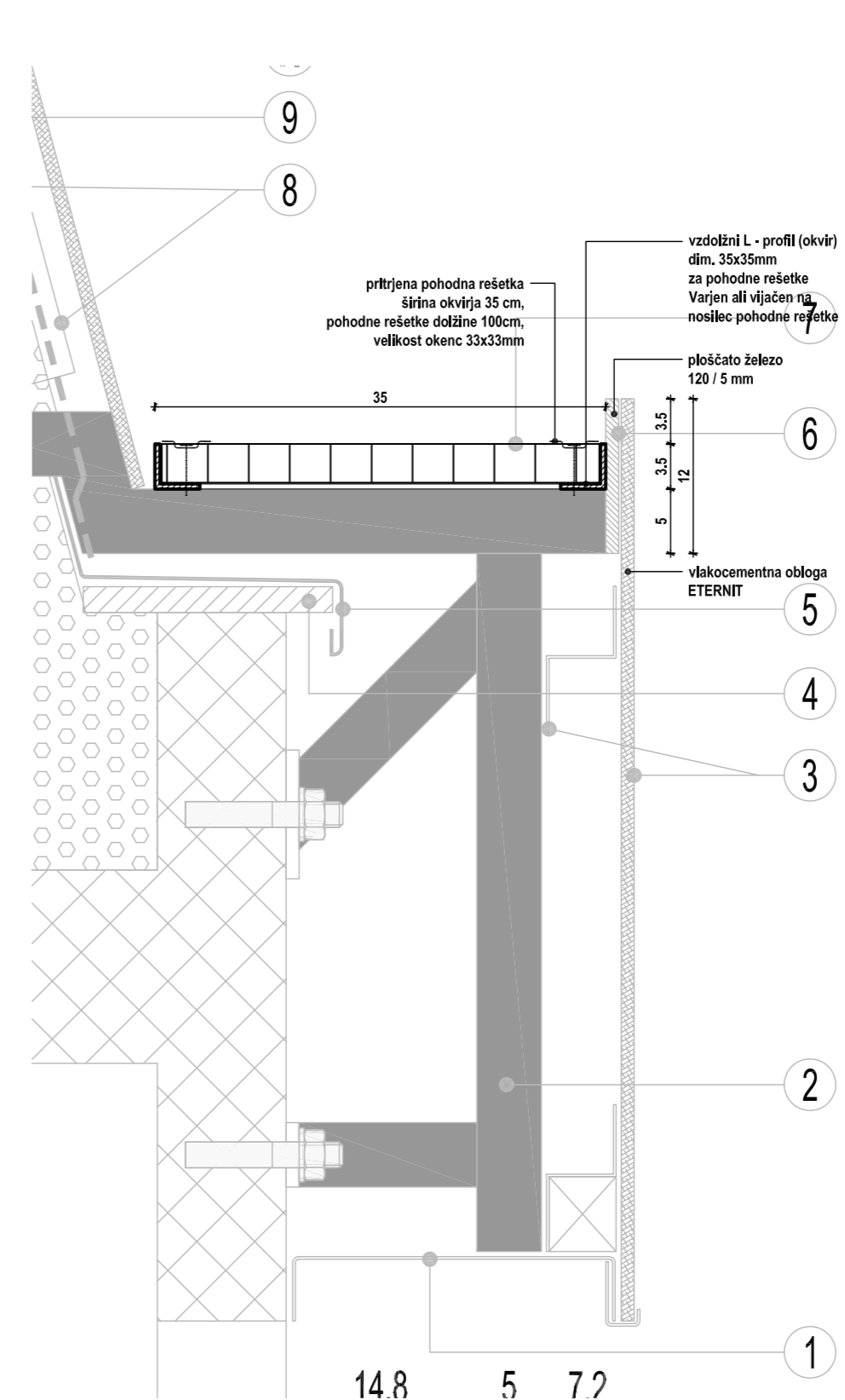
OGRAJA IZ RF CEVI - Ø48mm deb. 2mm

1:25



DETALJ POHODNE REŠETKE

1:5



LEGENDA

opis:	količina:
NOSILNA KVADRATNA JEKLENA CEV za zastekleno fasado dim. 110 / 100 / 5mm;	72,6 m1
JEKLENI NOSILCI RF ROČAJA ploščato železo deb. 5mm; finalna barva RAL7035	25 kos
JEKLENI NOSILCI POHODNE REŠETKE pohištena kvadratna cev dim. 50 / 50 / 3,2mm, finalna barva RAL 7021	38 kos
PLOŠČATO ŽELEZO NA ROBU nosilcev za pohodne rešetke dim. 120 / 5mm	36,90 m1
RF CEV; Ø48mm deb. 2mm, natur RF površine	35,6 m1
VAROVALNA OGRAJA NA IZHODU Z VRATI NA ZAKLEPANJE RF CEV; Ø48mm deb. 2mm, natur RF površine	1 kpl.
VZDOLŽNA L - profila (okvir) za pohodne rešetke dim. 35x35mm; varjeno ali vijčano na nosilec pohodne rešetke	74,0 m1
POHODNE REŠETKE iz vroče pocinkane pločevine dim. 34 x 100 cm, velikost okenc 33x33mm (nosilni trak 30/ 2 mm, prečni trak 10/ 2 mm) upoštevati ves pritrdilni material vse do končne izvedbe	36,8 m1

OPOMBE

- Upoštevati vpliv slanih aerosolov v zraku zaradi bližine morja
- Vsi jekleni elementi pred barvanjem vroče cinkani po DIN 50976 v deb. min. 80 mikronov razen RF cev. Kjer ni določena finalna barva, je končni sloj pocinkana površina.
- Antikorozijska zaščita jeklenih elementov izvesti v skladu s SIST EN ISO 12944
- RF kot tip AISI 316 L - W.Nr. 1.4404 X2CrNiMo17 12 2 (po nemških standardih)
- Ves droben pritrdilni material v enaki kakovosti kot nosilni materiali (elementi)
- Pred izdelavo potrebno kontaktirati arhitekta in statika, da se pregleda obstoječo konstrukcijo ter določi načine pritrjevanja

JEKLENI KONSTRUKCIJSKI ELEMENTI IN VAROVALA - DETALJI

1:75, 1:25

VSE ODPRTINE, KI SO VEZANE NA INŠTALACIJE KONTROLIRAJTE V USTREZNIH NAČRTIH!
VSE MERE PREVERITI NA MESTU!

STUDIO REBEKA D.O.O.
DRUŠTVO ZA PROJEKTIRANJE, OBlikOVANJE IN SVETOVANJE
DANKARJEVO NABREŽJE 9, 1000 LJUBLJANA
TEL.: +386 1 421 39 60
FAX: +386 1 425 13 98
EMAIL: INFO@STUDIO-REBEKA.SI
HTTP://WWW.STUDIO-REBEKA.SI

INVESTITOR	IME	ID. ŠT.	PODPIS
Univerza v Ljubljani Fakulteta za Pomorstvo in Promet Pot pomorščakov 4 6320 Portorož	Dob. vodja projekta Borut Rebolj, univ.dipl.inž.arh.	A-0173	
	Odgovorni projektant Borut Rebolj, univ.dipl.inž.arh.	A-0173	
	Bodelavci Luka Gerden, mag.inž.arh.		
	Bodelavci		

OBJEKT / LOKACIJA	ŠT. NAČRTA	VRSTA PROJEKTNE DOKUMENTACIJE	DATUM
UREDITEV PROSTOROV FPP - 1. FAZA PRENOVA DELOVNIH KABINETOV IN SANITARIJ Z ENERGETSKO SANACIJO JUŽNE FASADE	02-2015/A	PZI	April 2015
VSEBINA / NASLOV RIBE	MERILO	ŠTEVILKA RIBE	
JEKLENI KONSTRUKCIJSKI ELEMENTI IN VAROVALA - DETALJI	1:75, 1:25	7.0	

© VSEBINA JE AVTORSKA LASTNINA STUDIA REBEKA D.O.O., NAČRT JE ZAŠČITEN Z ZAKONOM O AVTORSKIH IN SRODNIH PRAVICAH (UR.LIST RS ŠT. 16/2007).
KOPIRANJE, PREDLAGANJE, PREDAJA TRETJI OSEBI JE NOJNA SANKCIJA SODIŠČA AVTORJA.
® AUTODESK AUTOCAD 2011 SERIALNO: 39143051585 MULTISEATS